

# みやま



新緑の候、皆さま方におかれましては、ますますご清祥のこととお喜び申し上げます。平素は本校の教育活動にご理解とご協力をいただき、心より感謝申し上げます。

早いもので、新年度も1ヶ月が過ぎました。本年度初めての参観日では、多数ご参観いただき、ありがとうございます。子供たちは、真っ直ぐ手を上げたり、友だちの発表に聞き入ったりと、普段以上にはりきって授業に臨んでいました。

ウィズコロナの時代を迎えました。とはいいいましても、熱中症対策をはじめ交通安全（ヘルメット着用、自転車の乗り方、交通マナー）、防犯・公園での遊び方等、配慮すべき内容は多々あります。引き続き、保護者・地域の皆さまには、子供たちの見守り、声かけ等のご支援・ご協力を賜りますようお願い申し上げます。

## なりたい自分を見つける

先日、PTA理事会、総会が開催され、新しい体制が整いました。また、学校運営協議会を開催し、本年度の学校教育目標・教育方針が承認されました。冒頭のあいさつで、私から保護者・地域の方々に以下のことをお願いしました。

- 1 交通安全の徹底（ヘルメットの着用努力義務、一旦停止、飛び出し禁止）
  - 2 熱中症・感染症対応（手洗い・健康管理、水分、帽子、その場に応じたマスクの着用）
  - 3 登下校、下校後の子供たちへの声かけ、見守り
- ・あいさつは、大人から『出会ったら、自分から、目を見て「おはよう」こんにちは」「ありがとう」と伝え、受け止める』

【学校教育目標】 **自ら学び、夢を追い続ける児童の育成**  
～なりたい自分を見つけ、努力し続ける児童の育成～

【学校経営の方針】

「学校は、子供たちをはじめ、全ての人（保護者や地域の方々も）が成長する場であり、そのための学びの場です。そして、理想の学校とは、よりよい学びの環境が整えられている学校であり、なりたいと願う自分になることができる学校です。」

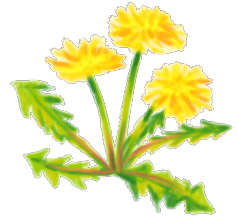
※よりよい学びの環境が整っている学校とは、  
子供にとって 「学びがいのある学校」  
保護者にとって 「安心して通わせることのできる学校」  
教職員にとって 「勤務しやすい学校」

学校教育目標が決まりました。尾崎の街ぐるみで「子供たちの安全を確保する」そして、学校が核となって「なりたい自分を見つけることのできる学びの環境を整えていく」。

このような理想の学校づくりへの取組を、職員一同進めて参ります。  
保護者、地域の皆さま、ご理解、ご協力をよろしくお願いいたします。

## 5月の行事予定

- |                           |                           |
|---------------------------|---------------------------|
| 1 (水) 家庭訪問                | 6 (月) 振替休日                |
| 2 (木) 弁当持参<br>1年生を迎える会・遠足 | 10 (金) 創立記念日              |
| 3 (金) 憲法記念日               | 17 (金) オープンスクール<br>引き渡し訓練 |
| 4 (土) みどりの日               |                           |
| 5 (日) こどもの日               |                           |



※6月1日(土)運動会【2日(日)予備日、3日(月)振替休業日】

- ・運動会は、午前中開催となります。種目内容や運営方法を検討し、全校一斉に開催します。また、当日は、弁当なしの半日授業日となります。
- 詳細は、改めてお便りいたします。

# 出会ったら、自分から、目を見て 「おはよう」「こんにちは」「ありがとう」 と伝える、受け止める

## 大人から子供たちへ「あいさつ」「声かけ」を

登下校中の交通事故をはじめ、命に関係する事件・事故は残念ながら後を絶ちません。そして、子供たちを犯罪から守るには、「あいさつや声かけができる地域」に勝るものはありません。是非、大人から子供たちに「こんにちは」「何してる」といった声かけをお願いします。保護者をはじめ地域の方々の一声が、子供たちの安全を守り育てる取組につながります。学校・家庭・地域が一体となったあいさつ運動を通して、子供たちを犯罪から守っていきましょうようご協力をお願いいたします。

### 保護者の皆さまへ

#### 1 登下校時、下校後、休日等の過ごし方の指導を

- (1) 防犯ブザーをつけて登下校する。(鳴るかどうか、確認をお願いします。)
- (2) 寄り道をしない。複数で下校する。
- (3) 公園等で遊ぶ場合は、一人で遊ばず、必ず複数または保護者同伴で遊ぶ。
- (4) だれと、どこへ、いつ帰るのかを家の人に伝えてから出かける。
- (5) 困ったときには、子ども110番の店・家に逃げ込む。何かあれば、まずは110番。
- (6) 自転車のマナーを守る。(ヘルメットの着用、一旦停止など)

### 地域の皆さまへ

#### 1 子供の見守り活動とは

- 登下校の時間帯や放課後(15時~16時頃)等一定の時間、学校周辺、通学路、公園など子供が行動する場所で、子供を見守る活動です。
- 【活動例】 「掃除をしながら」「花に水をやりながら」「散歩をしながら」等
- ※毎日行っていることを、子供たちの活動時間帯に合わせて行う。

#### 2 子供の見守り活動のポイント

- できるだけ複数で、毎日続ける ○人通りの少ない場所で、時には場所を変えて
- 不審者等の対応は、警察に通報を(110番)
- 危険な遊びや夕暮れ時に子供を見かけたら、声かけを